

CATÁLOGO GERAL DE PRODUTOS

Soluções com a mais alta tecnologia

Soluciones con la mas alta tecnología | High Technologies Solutions



ENERGY SOLUTIONS



KRON
MEDIDORES

Marca de qualidade.

KRON

energy solutions

DESENVOLVIMENTO E INOVAÇÃO CONSTANTE DE PRODUTOS

CONSTANTE DESARROLLO Y INOVACIÓN DE PRODUCTOS
CONSTANT DEVELOPMENT AND PRODUCT INNOVATION



A **Kron** trabalha em diferentes segmentos de mercado, tendo como principais áreas de atuação Montadores de Painel Elétrico | Concessionárias de Energia Elétrica e Água | Automação Industrial e Predial | Shopping Centers | Indústria e Prestação de Serviços.

Kron trabaja en diferentes segmentos de mercado y tiene como principales áreas de actuación Ensambladoras de Paneles Eléctricos | Concesionarios de Energía Eléctrica y Agua | Fabricantes de Máquinas y Equipos | Automatización industrial | Automatización de Edificios | Centros Comerciales | Industrias | Prestación de servicios.

Kron operates in different Market segments, with many areas of expertise such as: Electric Panels Assemblers | Electric Utilities and Water | Machinery and Equipment | Manufacturing Industrial Automation | Building Automation | Shopping Centers | Industrial | Services.



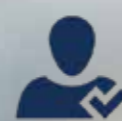
QUALIDADE DA ENERGIA



TRANSFORMADORES



INSTRUMENTOS ANALÓGICOS



SERVIÇOS DE MEDIÇÃO



SOFTWARE



CHAVES

KS-3000

Multimedidor (IoT) | Multifuncyon Power Meter (IoT)

- Comunicação | Comunicación | Output: Wi-Fi; RS-485; LoRa
- Split-Core | Núcleo Abierto | Split Core: RJ-12
- TrilhoDIN | Carril DIN | Rail DIN
- 1 saída e 2 entradas digitais | 1 salida y 2 entradas digitales | 1 output and 2 digital inputs



iKron 01D – iKron 03D

Multimedidor (IoT) | Multifuncyon Power Meter (IoT)

- Comunicação | Comunicación | Output: Wi-Fi; RS-485
- iKron 01D: Sistema 1Ø | System 1Ø
- iKron 03D: Sistema 3Ø | System 3Ø
- Correntes (A) | Corrientes (A) | Current (A):
 iKron 01D Wi-Fi: 60Aca (ac)
 iKron 01D RS-485: 100Aca (ac)
 iKron 03D RS-485 | Wi-Fi: 80Aca (ac)



KS-Box 65 e KS-Box 3s

Multimedidor (IoT) | Multi funcnyon Power Meter (IoT)

- Comunicação | Comunicación | Output: KS-Box 65: Wi-Fi, RS-485 ou LoRa
- Comunicação | Comunicación | Output: KS-Box 3s: Wi-Fi ou LoRa
- Split-Core | Núcleo Abierto | Split Core: RJ-12
- KS-Box 65 : 1 saída e 2 entradas digitais | 1 salida e 2 entradas digitales | 1 output e 2 digital inputs



MEDIDORES E MULTIMEDIDORES

MEDIDORES Y MULTIMEDIDORES | MULTIFUNCTION ANALYSER

Multimedidor | Porta de Painel

Puerta de Tablero | Front Panel

- Parametrização | Parametrización | Parametrization: IHM
- Comunicação | Comunicación | Output: RS-485 (MODBUS RTU) | Ethernet
- Opcional : Saída Pulso | Salida Pulso | Optional: Pulse Output
- Com e sem memória de massa | Con y sin memoria | With and without mass memory



Medidor de Energia

Medidor de Energía | Energy Meter

- 5A / 45A / 80A / 100A / 120A
- Comunicação | Comunicación | Output: RS-485 (Modbus) | Pulso | Pulse



Multimedidor | Fundo de Painel

Fondo de Tablero | Back Panel

- Medição direta | Medición directa | Direct Measurement up to: 5A / 63A / 120A
- Comunicação | Comunicación | Output: RS-485 (MODBUS RTU) | Ethernet (Modbus TCP/IP) | Bluetooth



Qualidade da Energia

Calidad de Energía | Power Quality

- Prodist Modulo 8
- Tensão em Regime Permanente (TRP)
- Variações de tensão de curta duração (VTCD) | Sag/Swell
- Desequilíbrio de tensão | Voltage Unbalance
- Flutuações de tensão | Voltage Fluctuation
- Harmônicos | Harmonics
- Flicker



Controlador de Fator de Potência

Controlador de Factor de Potencia | Power Factor Control

- Estágios | Pasos | Steps: 8 ou 12
- 2 saídas para alarme | 2 salidas de alarma | 2 alarm outputs
- Comunicação | Comunicación | Output: RS-485



Medidor de Falhas em Motores

Medidor de Fallas en Motores | Predictive Maintenance

- Motores Elétricos 3Ø | Motores Eléctricos 3Ø | Electric Motors 3Ø
- Detecta falhas elétricas e mecânicas | Detecta fallas eléctricas y mecânicas | Mechanical & Electrical Fault Detection



INSTRUMENTOS DIGITAIS: (CA/CC)

INSTRUMENTOS DIGITALES (CA/CC) | DIGITAL INSTRUMENTS (AC/DC)

Indicadores Digitais

Indicadores Digitales / Digital Indicators

- Medição de Corrente (A), Tensão (V), Frequência (Hz), Potência Ativa (W) e Reativa (Var), Temperatura (°C), RPM, Percentual (%)
- Opção de saída: RS-485



Medidor de Corrente Contínua

Medidor de Corriente Continua / Direct Current Meter

- Medidor Corrente Contínua
- Indicação de Tensão CC (DC)
- Indicação de Corrente CC (DC)



RELE DE FUGA À TERRA

Reles de Fuga a Tierra | Earth Leakage Relay

- Relés de fuga terra para porta de painel e fundo de painel Possui sensores de 28 até 350mm de janela, núcleo aberto ou fechado. Outros sob consulta.

- Relés de fuga a tierra para tableros. Sensores de 28 hasta 350mm de ventana. Sensores ventana o núcleo abierto. Otros bajo consulta.

- Earth leakage relays for panel use. Sensors from 28 to 350mm window. Sensor window or split core type. Others under request.



CHAVES SOCOMEC

Chave Comutadora Motorizada e Automática

Conmutador Motorizado y Automatico | Motorized and Automatic Transfer Switch

- Comutação motorizada sob carga (AC22 e AC23).
- Alimentação do motor 230VAC (208 - 277VAC), 50/60Hz
- 3 & 4 p



Chave Interruptora e Comutadora Manual

Interruptor y conmutador manual / Load break and transfer switch

- 3, 4, 6 & 8 p
- Categoria AC22/AC23
- Normas IEC 60947-3, EN 60947-3



Chave Fusível

Interruptor com fusível / Fuse Switches

- Duplo corte por fase
- Proteção contra sobrecorrente (gG, aM, UR, BS | 100 ka e.f)
- Proteção IP20 com protetor de bornes



Chave Fotovoltaica (CC)

Llave fotovoltaica (CC) / Photovoltaic Switch (DC)

- Sirco: 100A - 3200A (1500VDC)
- Sirco M: 16A - 125A
- Sirco MV: 100A - 160A



Acessórios

Accesorios / Accessories

- Dispositivo de Proteção contra Surtos
- Porta fusível
- Fusível PV



TRANSFORMADOR DE CORRENTE (BT)

TRANSFORMADOR DE CORRIENTE (BT) | CURRENT TRANSFORMER (LV)

Termoplástico

Termoplástico / Thermoplastic

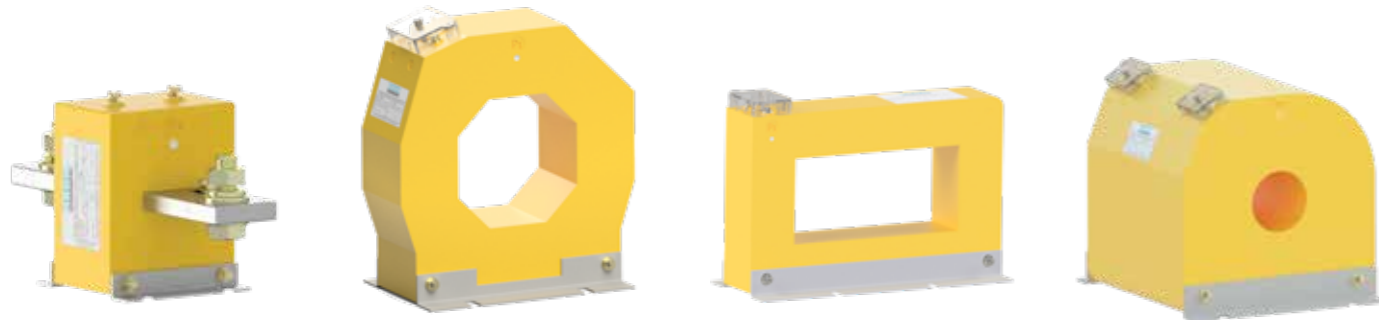
- Medição de corrente / Medición de corriente / Current Measurement
- Ip 50 - 5.000A
- Classe / Clase / Class 0,3 - 3,0%



Epóxi

Epoxi / Epoxy

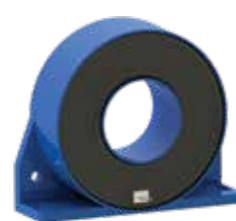
- Medição e Proteção / Medición y Protección / Measurement and Protection
- Ip 50 - 10.000A
- Classe / Clase / Class 0,3 - 3,0% | 5P5 - 10P20
- Load 2,5-100VA



Especiais

Especiales / Specials

- TC Somadores / TC Sumador / Summation CT
- Efeito Hall / Efecto Hall / Hall Effect
- Sensores de Corrente / Sensores de Corriente / Current Sensors
- Rogowski / Rogowski / Rogowski



TRANSFORMADOR DE POTENCIAL (BT)

TRANSFORMADORES DE TENSÃO (BT) / VOLTAGE TRANSFORMERS (LV)

TPs Medição

Transformadores Medición / Measurement Transformers

- Potência até / Potencia hasta / Power up to 3kVA
- Classe / Clase / Class 0,3 - 3,0%



TPs Comando

Transformadores de Control / Control Transformers

- Potência até 3kVA / Potencia hasta 3kVA / Power up to 3kVA
- Enrolamentos com derivação / Devanados con derivación / Mult winding
- Mono, bi & trifásico / Single, two phase and three phase
- Autotransformadores / Autotransformers



Especiais

Especiales / Specials

- Blindagem eletrostática / Blindaje electrostática / Electrostatic Shielding
- Para uso externo / For external use
- Isoladores / Aisladores / Insulators
- Compensação de ângulo de fase / Compensación de ángulo de fase / Phase angle compensation



INSTRUMENTOS ANALÓGICO

INSTRUMENTOS ANALÓGICOS | ANALOG INSTRUMENTS

- Ferro Móvel para CA (AC)
- Bobina Móvel para CC (DC)
- Corrente (A)
- Tensão (V)
- Frequência (Hz)
- Potência Ativa (W) e Reativa (Var)
- Cos ϕ
- Demanda Máxima
- Sequência de Fase
- Sincronização de Grupo Gerador
- Chaves Seletoras



Shunts

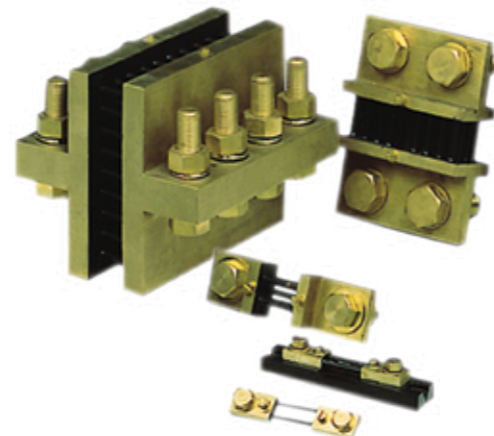
Shunts / Shunts

Uso para:

- Medidores de corrente
- Conversores CA / CC (AC/DC)
- Gerenciamento de Bateria

Características:

- Baixo coeficiente de temperatura
- Estabilidade e longa durabilidade
- Baixo consumo
- 0,5% de precisão
- Projetos sob demanda



Shunts: 1 - 10.000A .../60mV .../150mV. Outros sob consulta.

Transdutores

Convertidores Analógicos / Analog Transducers

- Transdutor de Corrente (A), Tensão (V), Potência (W), Frequência (Hz), Temperatura ($^{\circ}$ C), Resistência (Ω).
- Input: CA/CC (AC/DC)
- Output: CC (DC)



PLATAFORMAS E SOFTWARES

PLATAFORMAS Y SOFTWARES | PLATFORMS AND SOFTWARES

RedeMB

- Leitura das medições instantâneas | *Lectura de mediciones instantâneas* | *Instantaneous electrical measurements reading*
- Visualização grandezas elétricas | *Visualización de medidas eléctricas* | *Electrical parameters visualization*
- Registros de memória de massa | *Memória de massa* | *Mass memory*
- Configuração dos medidores | *Configuración de medidores* | *Multimeters Configurations*

ANALYZER

- Para leitura de arquivos criptografados de qualidade de energia | *Para leer archivos de calidad de la energía encriptados* | *To read power quality encrypted files.*

Kron - RATEIO

- Rateio do consumo de energia | *Prorrato de costos de energia* | *Energy cost and submetering*



KRONDROID

- Plataforma Android | *Android Platform*
- Visualização grandezas elétricas | *Visualización de medidas eléctricas* | *Electrical parameters visualization*
- Gráficos e tabelas | *Gráficos y tablas* | *Graphics visualization*
- Memória de massa | *Memória de massa* | *Mass memory*
- Configuração Medidores | *Configuración de medidores* | *Multimeters Configurations*
- Análise Qualidade da Energia | *Análisis de la Calidad da Energia* | *Power Quality Analysis*

Internet of things

IoT



Kron IoT

- Plataforma IoT e Indústria 4.0 | *Plataforma IoT y Industria 4.0* | *IoT platform and Industry 4.0*
- WEB, APP
- Gráficos e tabelas | *Gráficos y tablas* | *Graphics visualization*
- Rateio do consumo de energia | *Prorrato de costos de energia* | *Energy cost and submetering*

Serviços de Medição de Energia

Servicios de medición de energia | Energy metering services



- Startup de medidores e multimedidores | *Meters and Multimeters startup*
- Configuração e Treinamento | *Configuración y entrenamiento* | *Configuration and training*
- Medição de Energia | *Medición de Energía* | *Energy measurement*
- Relatório de Análise de Qualidade de Energia | *Informe de analisis de la calidad de la energia* | *Power Quality Analysis Report*
- Rateio de Custo | *Prorrato de costos de energia* | *Cost allocation*
- Serviços de Detecção de falhas em motores elétricos trifásicos | *Servicios de detección de fallos en motores eléctricos trifásicos* | *Three-phase motors failure detection service.*

Edição | Julho 2019



KRON Instrumentos Elétricos Ltda.

R. Alexandre de Gusmão, 278
São Paulo, SP - 04760-020 - Brasil
e-mail: vendas@kron.com.br
Tel.: +55 (11) 5525-2000

WWW.KRON.COM.BR



Marca de qualidade.