

Chaves Comutadoras

Chave Voltimétrica

Chave Amperimétrica

Chave comutadora rotativa para Amperímetros / Voltímetros.

Dados Técnicos:

- Tensão Maxima: 690 Vca
- Corrente Nominal: 12 Aca
- Temperatura de uso: até 55 °C com 100% de carga.
- Vida útil aprox.: 100.000 manobras com carga.
- Contatos: Liga de AgNi (Atende às Normas Rohs)
- Parafusos à prova de contatos acidentais: IP2X
- Sistema parafuso imperdível para conexão da fiação.
- Proteção frontal: IP40. (sob consulta - IP65)
- Montagem frontal com 4 parafusos (outras fixações sob consulta).

Comutador Amperimétrico
Cód. KRON: A0108.000.000

1 pólo com
3 transformadores de corrente – com posição "0" e 360° de rotação.

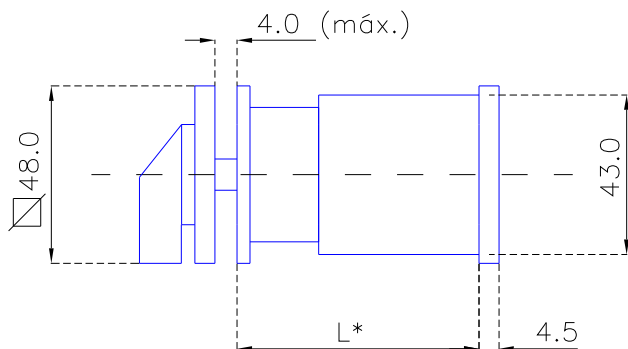
0					
1	X		X		
2				X	X
3	X		X		

Comutador Voltimétrico
Cód. KRON: A0107.000.000

Trifásico (fase-fase)

0				
RS	X		X	
ST			X	X
TR		X	X	

Dimensional (mm)



MODELO	Dimens. (mm)
L* Chave Amperimétrica	52,5
Chave Voltimétrica	43,0

(furação para fixação)

