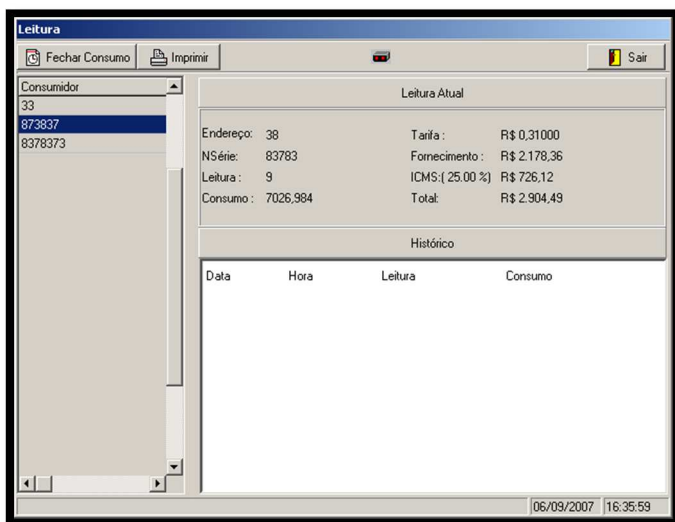


[1] Introdução

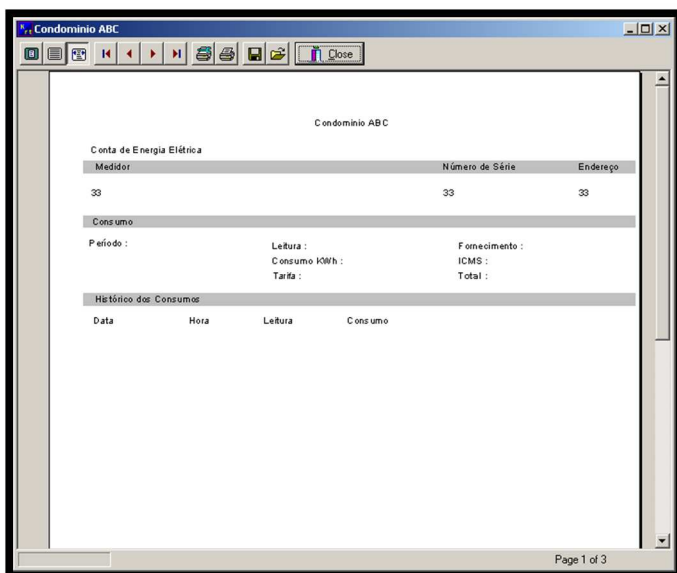
O Rateio é um software desenvolvido para Windows que permite a emissão de relatórios de consumos de energia elétrica, água e gás, medidos através dos instrumentos das linhas **TKE**, **Mult-K** e **Konect**.

Na versão 3.19 o Rateio possui:

- Suporte a medição dos instrumentos TKE (TKE-01 / TKE-120);
- Suporte a medição dos instrumentos Mult-K (Mult-K / Mult-K Plus / Mult-K 05 / Mult-K 120 / Mult-K 30 / Mult-K Grafic/Konect);
- Suporte a medição dos consumos de água e gás (Mult-K120 e Konect);



Tela de leitura dos medidores



Exemplo de fatura simulada

[2] Funcionamento e características técnicas

Função: o **Rateio** é um software para gerenciar as informações de medidas de consumo dos instrumentos fabricados pela Kron e disponibilizar relatórios individualizados por consumidor.

Através do Rateio é possível dividir, de maneira muito simples, o consumo entre várias lojas em um shopping Center, por exemplo.

Na data escolhida para o fechamento do período, o operador deverá acessar o software e iniciar um “Fechamento de Consumo”. O Rateio efetuará a leitura dos instrumentos, organizará as informações em um banco de dados e disponibilizará relatórios para impressão.

- Quantidade máxima de redes monitoradas: 10
- Quantidade máxima de medidores monitorados: 2.470 (247 por rede, conforme característica do protocolo MODBUS-RTU)
- Velocidade e formato de dados: 9600 / 19200 / 38400 / 57600 bps, 8N1/8N2/8E1/8O1 (todas as redes devem possuir a mesma configuração)
- Tarifação: definem-se valores por kWh e m³ (água e gás). Sobre as tarifas, pode ser programado um valor simulado de “ICMS”.
- Programação de constantes: permite a programação de constante para medição de energia, água e gás
- O banco de dados do software em uso é exclusivo do computador onde o software está instalado, ou seja, não é possível compartilhar os dados com outros computadores. Pelas características do protocolo Modbus-RTU (apenas um mestre na rede) o acesso ao software deve ser feito de forma local.
- Requisitos de hardware e software:

	Rateio
Requisitos de hardware	
Memória RAM	128MB ou superior
Processador	> 500MHz
Comunicação	RS-485, porta de comunicação. Disponível conforme a necessidade de utilização de redes (máximo de 10). Pode ser utilizada comunicação <i>ethernet</i> , indiretamente, aplicando <i>conversores de ethernet / RS-485</i> e <i>driver</i> apropriado, fornecido pelo fabricante do conversor. O <i>driver</i> deste conversor deverá prover uma porta COM virtual, tornando a existência da <i>ethernet</i> transparente para o Rateio.
Impressora	Com suporte a caracteres gráficos caso se deseje imprimir os relatórios
Espaço disponível em HD	200 MB
Requisitos de software	
Sistema operacional	Windows 7,8 e 8.1

A **KRON Medidores** possui uma ampla linha de produtos, incluindo multimedidores, transdutores, transformadores de medição, indicadores diversos, relés, analisadores preditivos e outras soluções para a área de medição e gerenciamento de energia.

Conheça mais sobre nossa linha através do nosso website: www.kronweb.com.br